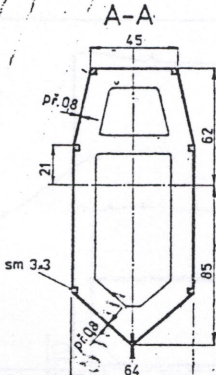
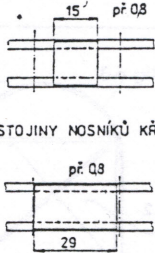
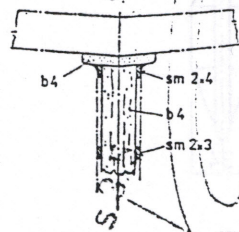


STOJINY NOSNÍKŮ KŘÍDLA



lípa 3x15

ŘEZ SEDLEM VÝŠKOVKY



2. místo: MISTROVSTVÍ REPUBLIKY BRNO MEDLÁNKY 1949
5. místo: MEZINÁRODNÍ SOUTĚŽ BELGIE 1949

SOUTĚŽNÍ VĚTROŇ DELFÍN

ROZPĚTÍ KŘÍDLA — 1980 mm	HMOTNOST — 600 g
DĚLKA TRUPU — 1300 mm	ZATÍŽENÍ — 12g/dm ²
PLOCHA KŘÍDLA — 39,00 dm ²	PROFIL KŘ. — upr. MVA 301
PLOCHA VÝŠK. — 10,93 dm ²	PROFIL VÝŠK. — CLARK Y-9%
CELK. PLOCHA — 49,93 dm ²	VÝKON z 50 m — ~165 sek.

KONSTRUKCE A STAVBA: *Radoslav Čížek*
KAM ŽEHROVICE - LMK

1949

MĚŘÍTKO

